

SPAZI E MOVIMENTI DEL MIGRARE

Dati, movimenti e luoghi dell'accoglienza

Dati, movimenti e luoghi dell'accoglienza

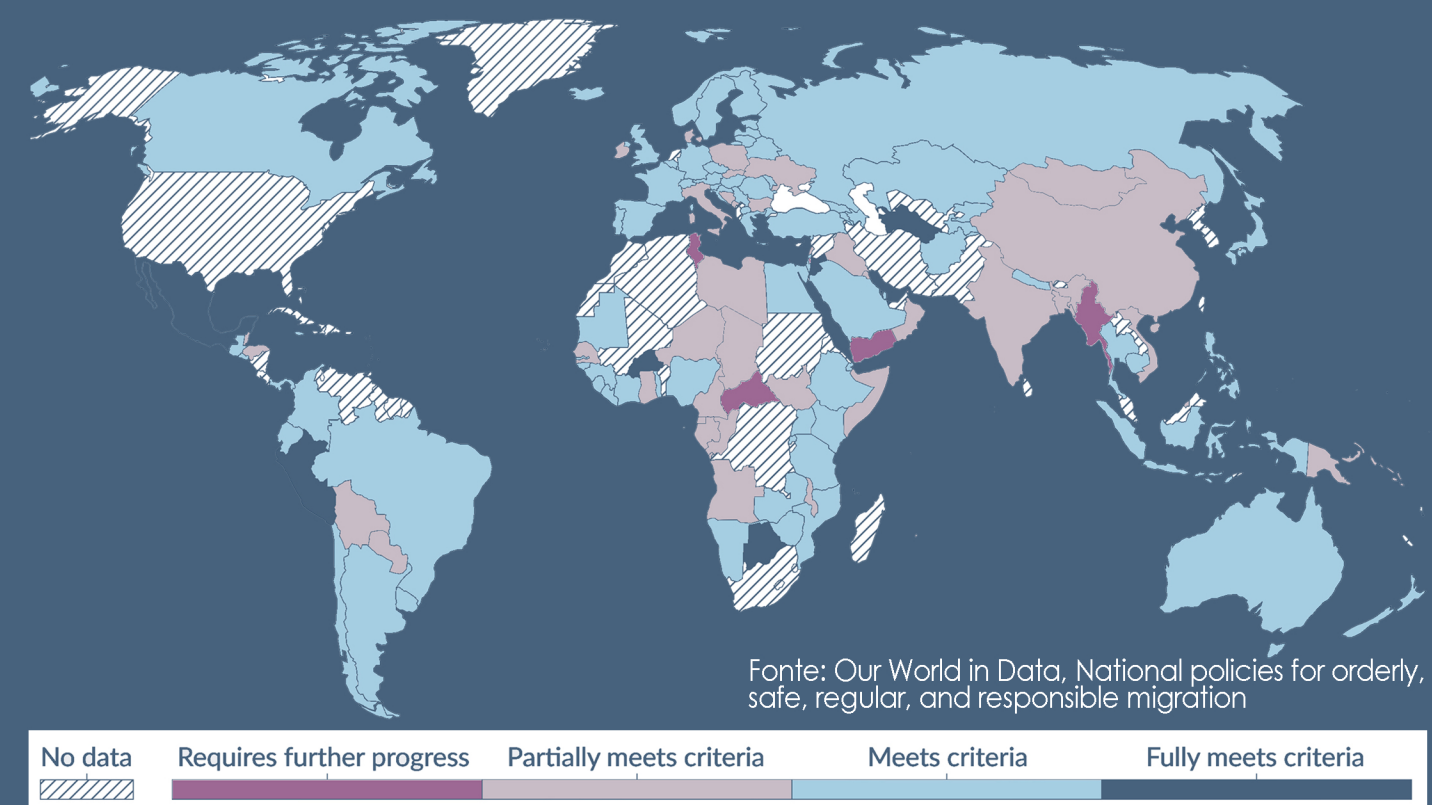
GLI ARRIVI IN ITALIA

Nel primo mese del 2025 sono sbarcate in Italia 3.479 persone, segnando un aumento del 13% rispetto a dicembre e del 54% rispetto a gennaio 2024. La quasi totalità degli arrivi è partita dalla Libia (83%) e si è concentrata a Lampedusa, mentre le nazionalità prevalenti provengono da Asia meridionale e Medio Oriente.

Nazionalità prevalenti

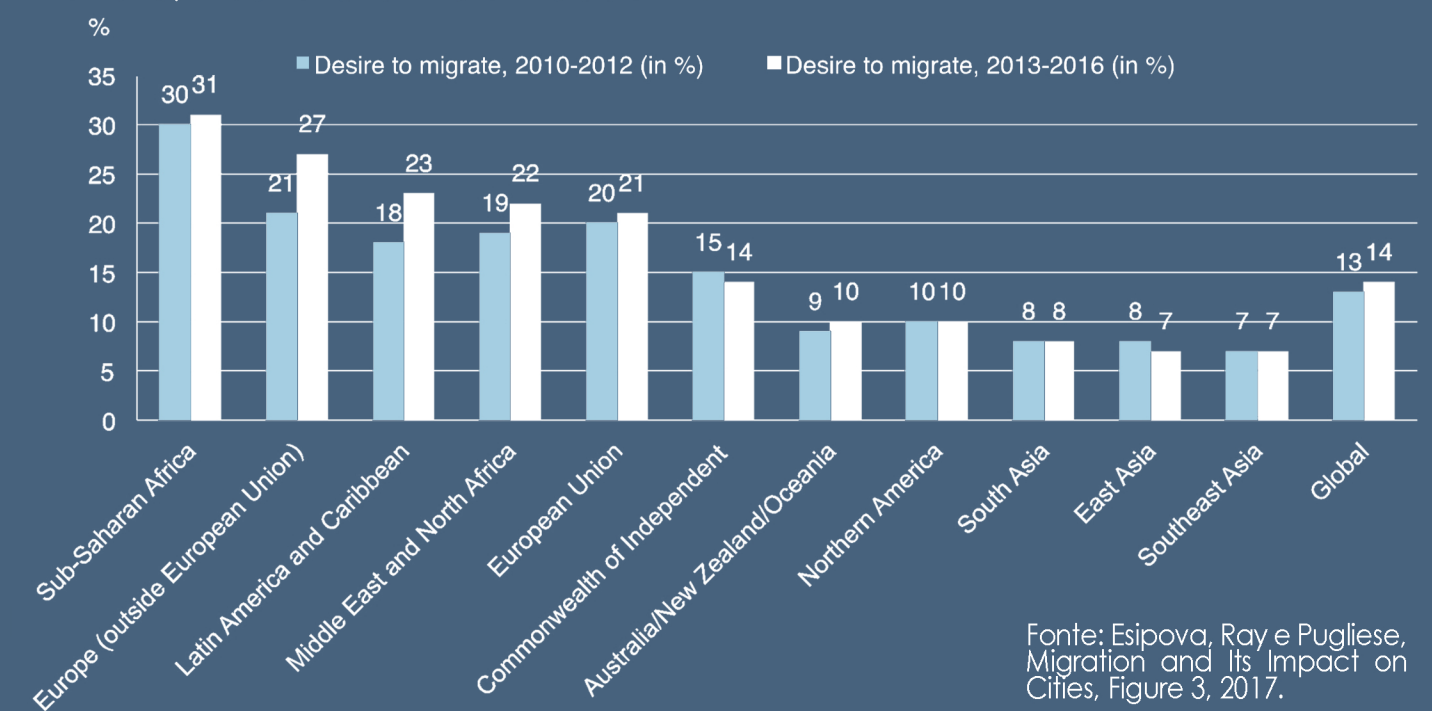
Bangladesh 35% · Pakistan 22% · Siria 13% · Egitto 8% · Etiopia 5% · Eritrea 4% Algeria, Marocco, Somalia 2% ciascuno · Sudan 1%

**POLITICHE NAZIONALI PER UNA MIGRAZIONE ORDINATA,
SICURA, REGOLARE E RESPONSABILE 2021**



DESIDERIO DI MIGRARE

710 milioni di persone hanno espresso il desiderio di emigrare, soprattutto in 31 Paesi colpiti da guerre, crisi economiche ed emergenze sanitarie. Solo 20 Paesi attraggono il 65% delle aspirazioni migratorie globali, gli Stati Uniti (147 milioni, 21%), seguiti da Germania, Canada, Regno Unito, Francia, Australia e Arabia Saudita.



ANDAMENTO DEGLI SBARCHI VIA MARE IN ITALIA (2016-2023)

